

 **FRESCOLORI®**



FRESCOLORI®

on the high seas

AIDAcosma



Zuletzt zog Frescolori® den Auftrag für die AIDAcosma an Land. Auf dem Kreuzfahrtschiff schmücken nun einige Oberflächen die Wände.

Most recently, Frescolori® landed the commission for the AIDAcosma. On the cruise ship, some surfaces now decorate the walls.

Frescolori Oberflächen auf der AIDAcosma: Ein Meisterwerk der Eleganz und Vielseitigkeit

Die AIDAcosma, ein wahrhaft luxuriöses Kreuzfahrtschiff, ist bekannt für ihre unvergleichliche Eleganz und modernen Designelemente. Eine der herausragenden Eigenschaften, die dieses Schiff zu etwas Besonderem macht, sind zweifelsohne die atemberaubenden Frescolori Oberflächen, die die gesamte Atmosphäre an Bord auf ein neues Niveau heben. Frescolori ist ein einzigartiges Oberflächenmaterial, das Kunst und Funktion auf eine beeindruckende Weise miteinander verbindet.

Frescolori surfaces on the AIDAcosma: A masterpiece of elegance and versatility

The AIDAcosma, a truly luxurious cruise ship, is known for its unparalleled elegance and modern design elements. One of the outstanding features that makes this ship special is undoubtedly the stunning Frescolori surfaces, which take the entire atmosphere on board to a new level. Frescolori is a unique surface material that combines art and function in a stunning way.





Erlebe an Bord der AIDAcosma das Zusammenspiel von FRESCOTON® und einem Kreuzfahrtabenteuer, das die Sinne anspricht und ein unvergessliches Erlebnis verspricht. Tauche ein in die Welt des gespachtelten Betons und genieße den Luxus, von dieser einzigartigen Oberfläche umgeben zu sein. Die Spachtelmasse von FRESCOTON® sieht nicht nur aus wie gegossener Beton, sondern verleiht den Oberflächen auch eine einzigartige Haptik und visuelle Tiefe. Die Kombination aus modernem Design und natürlichen Materialien schafft eine Atmosphäre, die gleichermaßen zeitgemäß und einladend ist.

On board the AIDAcosma, experience the interplay of FRESCOTON® and a cruise adventure that appeals to the senses and promises an unforgettable experience. Immerse yourself in the world of filled concrete and enjoy the luxury of being surrounded by this unique surface. FRESCOTON® trowelled concrete not only looks like poured concrete, but also gives surfaces a unique feel and visual depth. The combination of modern design and natural materials creates an atmosphere that is both contemporary and inviting.

Photos: DOMUSimages - Alexander Rudolph



«MS EUROPA 2»

Photo: ©HAPAG-LLOYD CRUISES





Diverse öffentliche Flächen der MS Europa 2 sind mit Caramor Oberflächen veredelt, um den Gästen ein Höchstmaß an Komfort und Eleganz zu bieten. Von den Wänden bis zu den Möbeln strahlt das Schiff eine Aura aus, die die Erholung an Bord zu einem unvergesslichen Erlebnis macht.

Various public areas on the MS Europa 2 are finished with Caramor surfaces to offer guests the highest level of comfort and elegance. From the walls to the furniture, the ship exudes an aura that makes relaxing on board an unforgettable experience.



Die luxuriösen Unterkünfte der MS Europa 2 sind mit Caramor Oberflächen veredelt, um den Gästen ein Höchstmaß an Komfort und Eleganz zu bieten. Von den Wänden bis zu den Möbeln strahlen die Räume eine Aura des Wohlstands aus, die die Erholung an Bord zu einem unvergesslichen Erlebnis macht.

The luxurious accommodations of the MS Europa 2 are finished with Caramor surfaces to provide guests with the highest level of comfort and elegance. From the walls to the furniture, the rooms exude an aura of affluence that makes relaxing on board an unforgettable experience.

Die MS Europa 2, ein Flaggschiff der Hapag-Lloyd Cruises Flotte, steht für erstklassigen Luxus und höchsten Komfort auf hoher See. Unter all den erlesenen Details und Raffinessen, die dieses Schiff auszeichnen, spielen die exklusiven Caramor Oberflächen eine herausragende Rolle. Diese innovative Materialwahl verwandelt die MS Europa 2 in eine schwimmende Oase des anspruchsvollen Designs und bietet den Gästen ein Erlebnis von unvergleichlichem Glamour und Eleganz.

Caramor auf der MS Europa 2 ist ein Synonym für Luxus in Vollendung. Es vereint Ästhetik und Funktionalität auf höchstem Niveau und schafft eine Atmosphäre, die den Erwartungen anspruchsvoller Kreuzfahrtgäste mehr als gerecht wird. Die MS Europa 2 hat mit Caramor Oberflächen einen neuen Maßstab für maritime Eleganz und Exklusivität gesetzt, und diese einzigartigen Materialien tragen zweifellos zur Magie dieses außergewöhnlichen Kreuzfahrterlebnisses bei.

The MS Europa 2, a flagship of the Hapag-Lloyd Cruises fleet, stands for first-class luxury and maximum comfort on the high seas. Among all the exquisite details and refinements that distinguish this ship, the exclusive Caramor surfaces play a prominent role. This innovative choice of materials transforms the MS Europa 2 into a floating oasis of sophisticated design, offering guests an experience of unparalleled glamour and elegance.

Caramor on the MS Europa 2 is synonymous with luxury in perfection. It combines aesthetics and functionality at the highest level and creates an atmosphere that more than meets the expectations of discerning cruise guests. The MS Europa 2 has set a new benchmark for maritime elegance and exclusivity with Caramor surfaces, and these unique materials undoubtedly add to the magic of this exceptional cruise experience.



AIDA sol



Frescolori® erhielt den Auftrag, die Oberflächen der AIDA sol zu optimieren. Auf dem Kreuzfahrtschiff zieren nun puristische Oberflächen die Wände.

Frescolori® was commissioned to optimise the surfaces of the AIDA sol. Puristic surfaces now adorn the walls of the cruise ship.



Das Herzstück der AIDA Sol sind zweifellos ihre großzügigen Passagierbereiche. Die geräumigen Decks bieten Platz für eine breite Palette von Aktivitäten, Wellness oder das Genießen von kulinarischen Köstlichkeiten in den zahlreichen Restaurants, wie das mit CARAMOR® veredelte Brauhaus.

Das CARAMOR® Travertin fügt sich perfekt in den Bereich des Brauhauses ein. Mit seiner natürlichen Schönheit und seiner warmen, erdigen Farbpalette verleiht der Travertin dem Brauhaus einen rustikalen und doch raffinierten Charme. Die subtilen Nuancen von CARAMOR® Travertin passen wunderbar zu den traditionellen. Die zeitlose Eleganz schafft eine einladende und authentische Atmosphäre, die die Gäste dazu einlädt, das traditionelle Bier und die köstliche deutsche Küche in vollen Zügen zu genießen.

The heart of the AIDA Sol is undoubtedly its spacious passenger areas. The spacious decks offer room for a wide range of activities, wellness or enjoying culinary delights in the numerous restaurants, such as the CARAMOR®-enhanced Brauhaus.

The CARAMOR® travertine blends in perfectly with the Brauhaus area. With its natural beauty and warm, earthy colour palette, the travertine gives the Brauhaus a rustic yet sophisticated charm. The subtle nuances of CARAMOR® travertine blend beautifully with the traditional. The timeless elegance creates a welcoming and authentic atmosphere that invites guests to fully enjoy the traditional beer and delicious German cuisine.





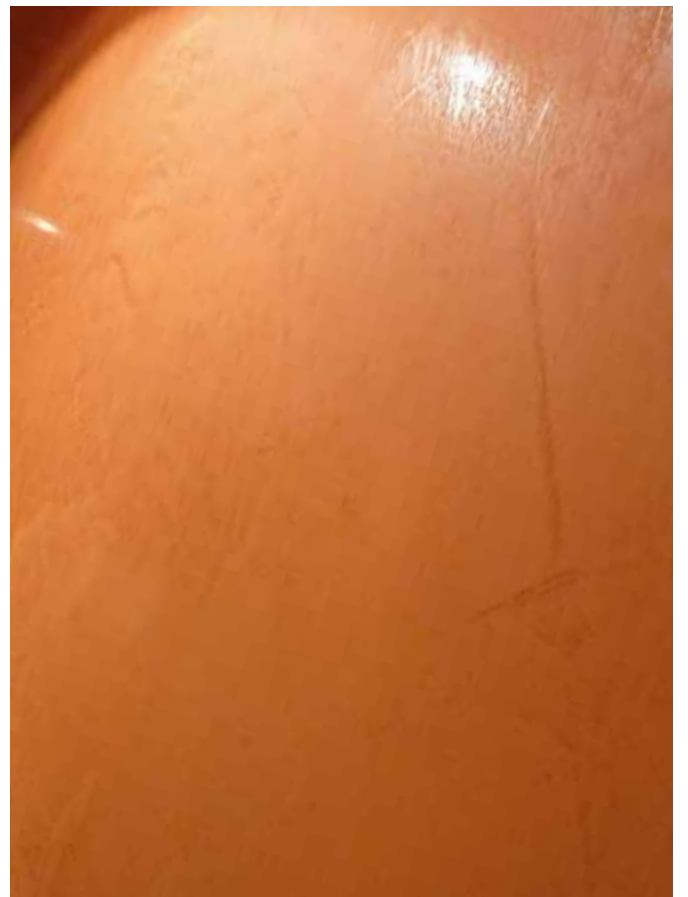


Insgesamt sind die natürlichen Caramor Oberflächen von Frescolori eine Hommage an die natürliche Eleganz. Sie vereinen die Schätze der Natur mit dem künstlerischen Talent des Menschen und schaffen damit eine harmonische Umgebung, die sowohl die Sinne als auch die Seele anspricht. Mit Caramor verwandeln sich Räume in zeitlose Kunstwerke und bieten ein unvergleichliches Erlebnis für die Sinne.

All in all, the natural Caramor surfaces by Frescolori are a tribute to natural elegance. They combine the treasures of nature with the artistic talent of man, creating a harmonious environment that appeals to both the senses and the soul. With Caramor, rooms are transformed into timeless works of art and offer an incomparable experience for the senses.









Frescolori erfüllt die Europäischen Schiffsausrüstungsrichtlinien, welche das Unternehmen als Schiffsausstatter zertifiziert. Ziel der Schiffsausrüstungs-Richtlinie ist die Verbesserung der Sicherheit auf See, ein verbesserter Schutz der Meeresumwelt und die Förderung des freien Handels mit Schiffsausrüstung innerhalb der Europäischen Union bei gleichzeitiger Gewährleistung einheitlicher Sicherheits- und Leistungsstandards. Alle Produkte werden vor Erteilung einer Zulassung von einer unabhängigen, externen Stelle im Hinblick auf ihre Eignung im maritimen Umfeld geprüft.

Frescolori complies with the European Marine Equipment Directives, which certify the company as a marine equipment supplier. The aim of the Marine Equipment Directives is to improve safety at sea, enhance protection of the marine environment and promote free trade in marine equipment within the European Union, while ensuring uniform standards of safety and performance. All products are tested by an independent, external body with regard to their suitability in the maritime environment before approval is granted.



USCG 164.112
EC0098
MEDB00002ZV